

NOTICE DE MONTAGE

CAPOT DE SELLE ERMAX ADAPTABLE SUR ZX6 R 2005/2006 ZX10 R 2006/2007

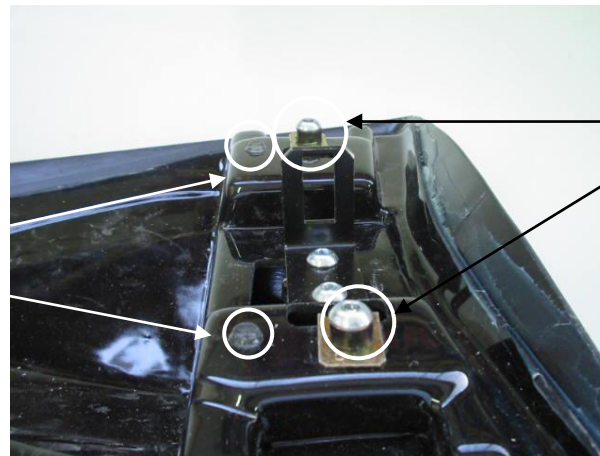
Kit de fixation

- 6 agrafes filetées
- 6 vis BHc 5×15
- 2 pattes de fixation
- 2 entretoises Ø5 longueur 5
- 2 pastilles autocollantes

Montage

Positionnez les pattes de fixation et les entretoises comme sur les photos. Avant d'effectuer un serrage définitif, présentez le capot de selle sur la moto, centrez-le, démontez-le et serrez les vis de manière à bloquer le positionnement des pattes et des centreurs.

Position de la patte avant du capot de selle



Position des pastilles autocollantes

Position des entretoises

Position de la patte arrière du capot de selle



« ATTENTION »

- * Les pièces peintes et vernies ne sont pas garanties contre les lavages vapeur « haute pression » ou les produits nettoyants agressifs qui peuvent les endommager et décoller le vernis. Nous conseillons d'ailleurs, d'après les données techniques de nos fournisseurs en peinture, d'**attendre un mois** afin d'obtenir une polymérisation complète du vernis.
- * Tout accessoire monté ne sera plus considéré comme neuf et ne sera **ni repris ni échangé**.
- * Les accessoires Ermax sont conçus pour des **montes d'origine**. Ils ne seront pas garantis s'ils sont utilisés dans d'autres conditions.
- * En raison des tolérances de fabrication des véhicules, indépendantes de notre volonté, certains produits Ermax peuvent nécessiter des ajustements lors de la fixation.
- * Attention aux serrages excessifs qui pourraient abîmer ou casser nos accessoires en plastique et les vis en aluminium.
- * Les marques de fabricant de motos citées sont indiquées exclusivement comme référence nécessaire à la destination des accessoires Ermax.

FITTING INSTRUCTIONS

**ERMAX SEAT COVER
ADAPTABLE ON
ZX6 R 2005/2006
ZX10 R 2006/2007**

Fitting kit

- 6 threaded fasteners
- 2 Ø5, length 5 spacers
- 2 brackets
- 6 BHc 5×15 screws
- 2 self-adhesive pads

Assembly

Fit the brackets front and rear as shown in pictures. Ensure that spacers are fitted on the screws as shown in photo 1. Before final tightening, position cowl on bike and centre it. Remove and tighten all screws to brackets in final position.

Position of front bracket



Location of rear bracket



« CAUTION »

- * Painted and varnished parts are not guaranteed against high pressure steam washes or aggressive cleaning products which can damage them and unstuck the varnish. We advise moreover, according to the technical data of our painting suppliers, **to wait one month** to obtain a complete polymerization of varnish.
- * Accessories gone up on the motorbike will not be any more considered as new and will be **neither retaken nor exchanged**.
- * Ermax accessories are foreseen for **original equipments**. They will not be guaranteed if they are used in others conditions.
- * Due to vehicles made tolerances, beyond our control, some Ermax products might need adjustments to fit.
- * Care to excessive clampings which may damage or break our plastic accessories and aluminium screws.
- * The mentioned label of motorbikes's manufacturers are indicated exclusively as a reference to Ermax accessories.