

## NOTICE DE MONTAGE

### **CAPOT DE SELLE ERMAX ADAPTABLE SUR FZ 1 2006 → ∞**

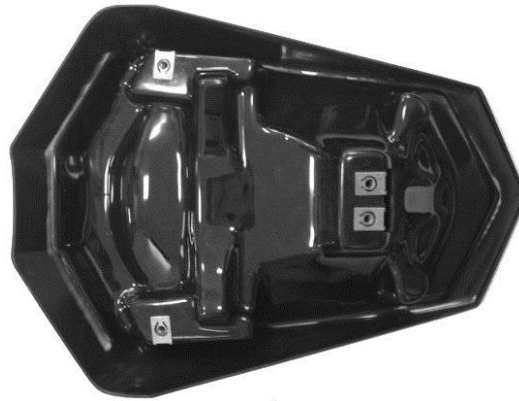
*Temps de montage estimé : 15 mn*

#### Kit de fixation

- 4 agrafes filetées
- 4 vis BHc 5×16
- 3 pattes de fixation

#### Montage

Montez les agrafes filetées comme indiqué sur la photo.



Positionnez les pattes de fixation comme indiqué sur la photo.



Avant d'effectuer le serrage définitif, présentez le capot de selle sur la moto, centrez-le (jouez sur la position des agrafes si nécessaire), démontez-le et serrez les vis de manière à bloquer le positionnement des pattes.

#### « ATTENTION »

\* Les pièces peintes et vernies ne sont pas garanties contre les lavages vapeur « haute pression » ou les produits nettoyants agressifs qui peuvent les endommager et décoller le vernis. Nous conseillons d'ailleurs, d'après les données techniques de nos fournisseurs en peinture, d'**attendre un mois** afin d'obtenir une polymérisation complète du vernis.

\* Tout accessoire monté ne sera plus considéré comme neuf et ne sera **ni repris ni échangé**.

\* Les accessoires Ermax sont conçus pour des **montes d'origine**. Ils ne seront pas garantis s'ils sont utilisés dans d'autres conditions.

\* En raison des tolérances de fabrication des véhicules, indépendantes de notre volonté, certains produits Ermax peuvent nécessiter des ajustements lors de la fixation.

\* Attention aux serrages excessifs qui pourraient abîmer ou casser nos accessoires en plastique et les vis en aluminium.

\* Les marques de fabricant de motos citées sont indiquées exclusivement comme référence nécessaire à la destination des accessoires Ermax.

## FITTING INSTRUCTIONS

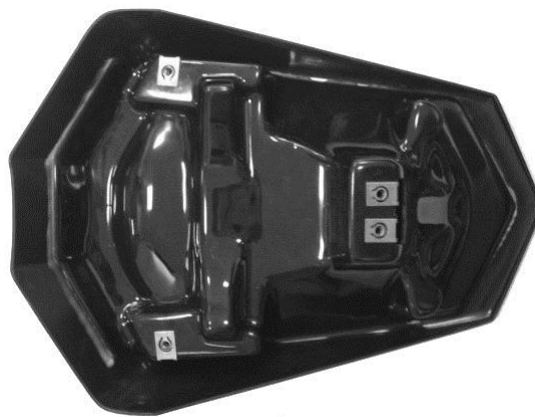
*ERMAX SEAT COWL*  
*ADAPTABLE ON FZ 1 2006 → ∞*  
*Estimated assembly time : 15 mn*

### Fitting kit

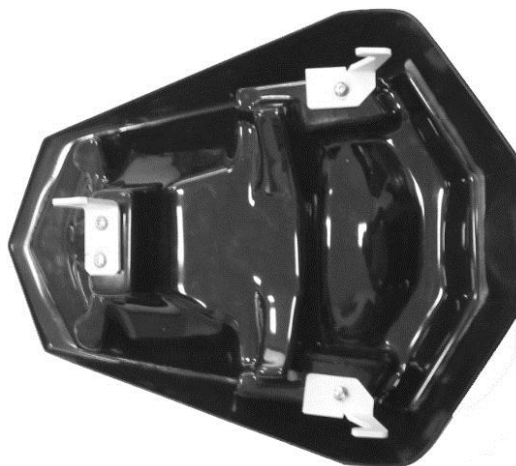
- 4 threaded staples fasteners
- 4 screws (5×16mm)
- 3 brackets

### Assembly

Fit the threaded staple fasteners as shown in the photo below.



Positions the brackets as shown in the photo below.



Before final tightening, offer the seat cowl up to bike & centre it, (by adjusting position of staples if necessary). Once happy remove seat cowl and final tighten all screws to lock the brackets into position.

#### « CAUTION »

- \* Painted and varnished parts are not guaranteed against high pressure steam washes or aggressive cleaning products which can damage them and unstuck the varnish. We advise moreover, according to the technical data of our painting suppliers, **to wait one month** to obtain a complete polymerization of varnish.
- \* Accessories gone up on the motorbike will not be any more considered as new and will be **neither retaken nor exchanged**.
- \* Ermax accessories are foreseen for **original equipments**. They will not be guaranteed if they are used in others conditions.
- \* Due to vehicles made tolerances, beyond our control, some Ermax products might need adjustments to fit.
- \* Care to excessive clampings which may damage or break our plastic accessories and aluminium screws.
- \* The mentioned label of motorbikes's manufacturers are indicated exclusively as a reference to Ermax accessories.