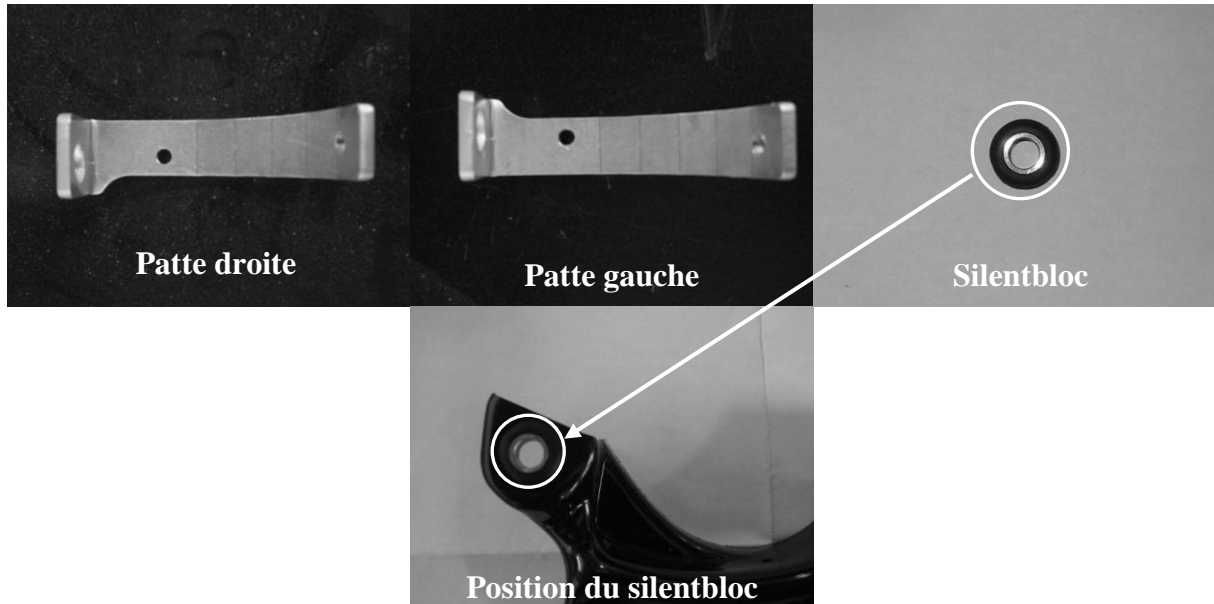


ECOPES DE FREIN ERMAX ADAPTABLES SUR SV 1000 2003/2005



Kit de fixation

- 2 pattes de fixation
- 4 rivets Ø4
- 2 vis Ø8 × 50
- 2 écrous frein Ø8
- 2 entretoises métal Ø8
- 2 silentblocs

Montage

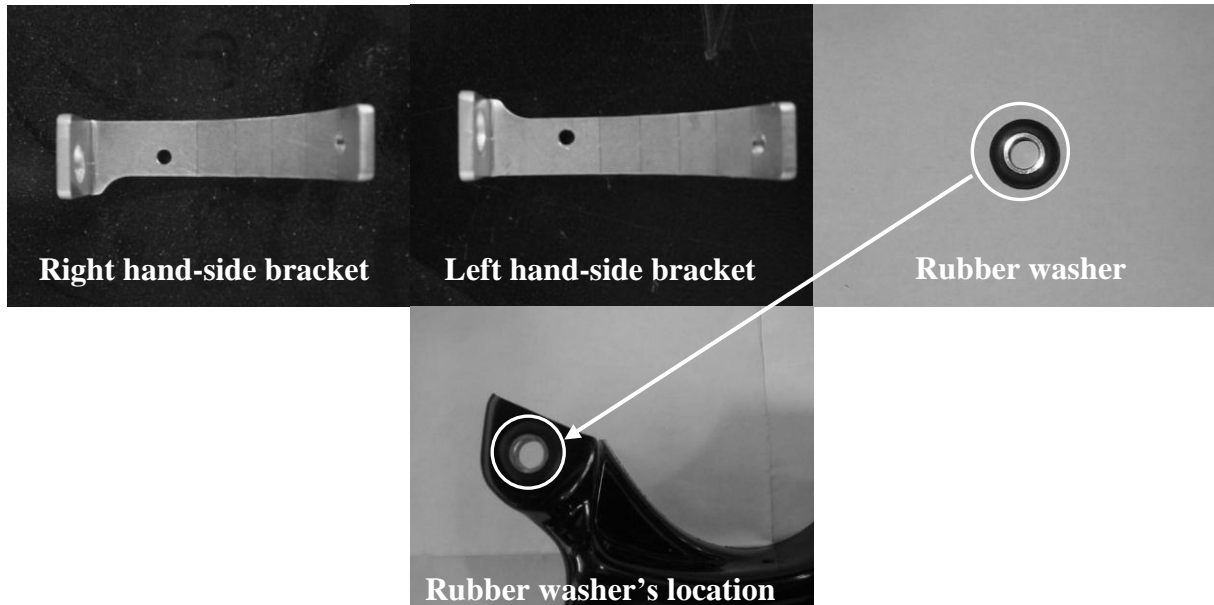
- Démontez la vis de serrage d'axe de roue avant la plus proche de la roue. Mettez-y les deux vis Ø8 fournies.
- Démontez la vis inférieure de l'étrier de frein.
- Fixez la patte de fixation sur l'écope avec les rivets Ø4, le silentblocs et l'entretoise (voir photo).
- Adaptez l'écope : la vis démontée de l'axe de la roue avant sert à bloquer l'écope au niveau de l'étrier, l'écrou de Ø8 bloque l'écope sur la vis de serrage de l'axe de roue (posé en étape 1).
- Vérifiez que l'écope ne touche pas le disque et qu'elle soit à environ 5 mm de celui-ci, puis bloquez l'ensemble.

« ATTENTION »

- * Tout accessoire monté ne sera plus considéré comme neuf et ne sera **ni repris ni échangé**.
- * Les accessoires Ermax sont conçus pour des **montes d'origine**. Ils ne seront pas garantis s'ils sont utilisés dans d'autres conditions.
- * En raison des tolérances de fabrication des véhicules, indépendantes de notre volonté, certains produits Ermax peuvent nécessiter des ajustements lors de la fixation.
- * Les marques de fabricant de motos citées sont indiquées exclusivement comme référence nécessaire à la destination des accessoires Ermax.
- * Attention aux serrages excessifs qui pourraient abîmer ou casser nos accessoires en plastique et les vis en aluminium.

FITTING INSTRUCTIONS

ERMAX BRAKE AIR INTAKE SYSTEM ADAPTABLE ON SV 1000 2003/2005



Fitting kit

- 2 brackets
- 4 Ø4 rivets
- 2 Ø8×50 screws
- 2 Ø8 nylock nuts
- 2 Ø8 metal spacers
- 2 rubber washers

Assembly

- Remove the tightening screw of front wheel's axis (the closest to the wheel), put both supplied Ø8 screws.
- Remove the calliper's lower screws.
- Fix the brackets on the brake cover by using the Ø4 rivets, as well as of the rubber washer and the spacer.
- Place the brake air intake (the dismantled front wheel axis' screws being used to fix the cover on the level of the calliper), the Ø8 nut blocks the cover on the wheel axis' tightening screw (placed on stage 1).
- Verify that the scoop doesn't touch the brake disc and that it's approximately 5 mm of this one. Then block the unit.

« CAUTION »

- * Accessories gone up on the motorbike will not be any more considered as new and will be **neither retaken nor exchanged**.
- * ERMmax accessories are foreseen for **original equipments**. They will not be guaranteed if they are used in others conditions.
- * Due to vehicles made tolerances, beyond our control, some ERMmax products might need adjustings to fit.
- * The mentioned label of motorbikes's manufacturers are indicated exclusively as a reference to ERMmax accessories.
- * Care to excessive clampings which may damage or break our plastic accessories and aluminium screws.