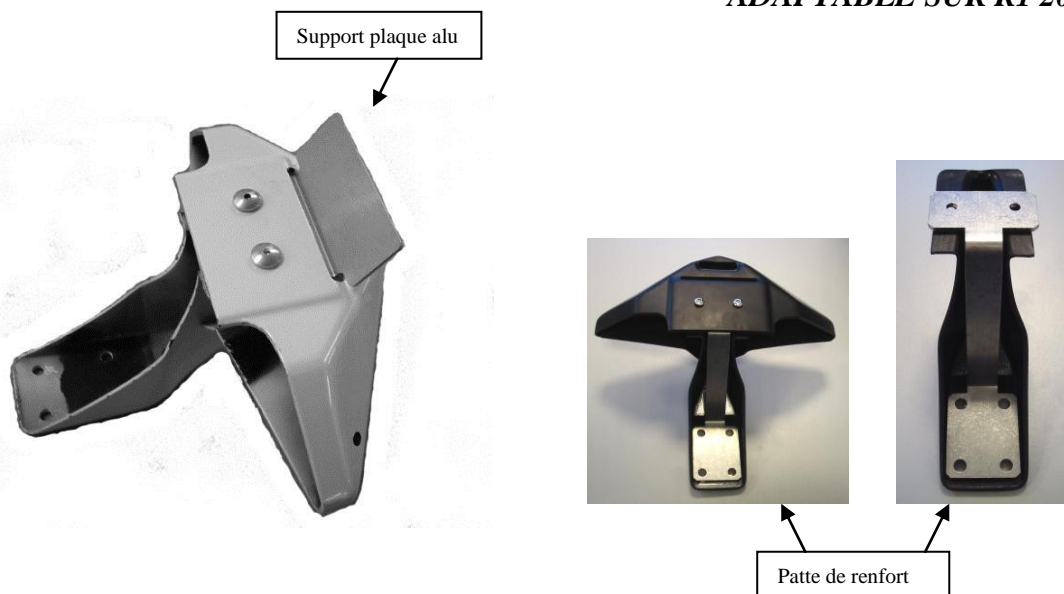


## NOTICE DE MONTAGE

### **SUPPORT DE PLAQUE ERMAX ADAPTABLE SUR R1 2004 → ∞**



### **Kit de fixation**

- 2 vis BHc 5×15 (grosse tête)
- 2 écrous autobloquants M5
- 2 butées caoutchouc autocollantes
- 2 rondelles plastiques Ø 5
- 1 support plaque alu
- 1 patte de renfort en acier

### **Montage**

- Démontez la selle passager, débranchez les clignotants et l'éclairage de plaque. Démontez la bavette d'origine.
- A l'aide des vis, rondelles et écrous fournis, assemblez les quatre parties du support de plaque comme indiqué sur la photo (le support métallique de la plaque minéralogique est pris entre le support clignotants et la fixation du bloc).
- Passez tous les fils de clignotants et éclairage de plaque à travers l'orifice prévu à cet effet.
- A l'aide de la fixation et des vis d'origine fixez l'ensemble sur la moto.
- Fixez la plaque d'immatriculation sur son support. Les pastilles caoutchouc se collent sur le support clignotant pour éviter tout contact avec le pot d'échappement.
- Il est conseillé de vérifier l'inclinaison de la plaque minéralogique avant le montage, et si nécessaire, pliez le support plaque métallique de manière à conserver une inclinaison dans les normes. **Mais attention à bien conserver un angle suffisant pour éviter tout contact entre le pneu et la plaque sous risque d'arrachement (ne pas plier le support métallique quand il est inséré dans la pièce en ABS).**

#### « ATTENTION »

\* Les pièces peintes et vernies ne sont pas garanties contre les lavages vapeur « haute pression » ou les produits nettoyants agressifs qui peuvent les endommager et décoller le vernis. Nous conseillons d'ailleurs, d'après les données techniques de nos fournisseurs en peinture, d'**attendre un mois** afin d'obtenir une polymérisation complète du vernis.

\* Tout accessoire monté ne sera plus considéré comme neuf et ne sera **ni repris ni échangé**.

\* Les accessoires Ermax sont conçus pour des **montes d'origine**. Ils ne seront pas garantis s'ils sont utilisés dans d'autres conditions.

\* En raison des tolérances de fabrication des véhicules, indépendantes de notre volonté, certains produits Ermax peuvent nécessiter des ajustements lors de la fixation.

\* Certains pneus, conformes aux standards ETRTO, peuvent être en réalité plus hauts et plus larges que les dimensions gravées sur le pneu (jusqu'à + 10 mm). Ils peuvent être **incompatibles** avec les passages de roue et garde-boue que nous avons conçus avec les pneus montés d'origine et dont les dimensions correspondent à celles gravées sur le pneu.

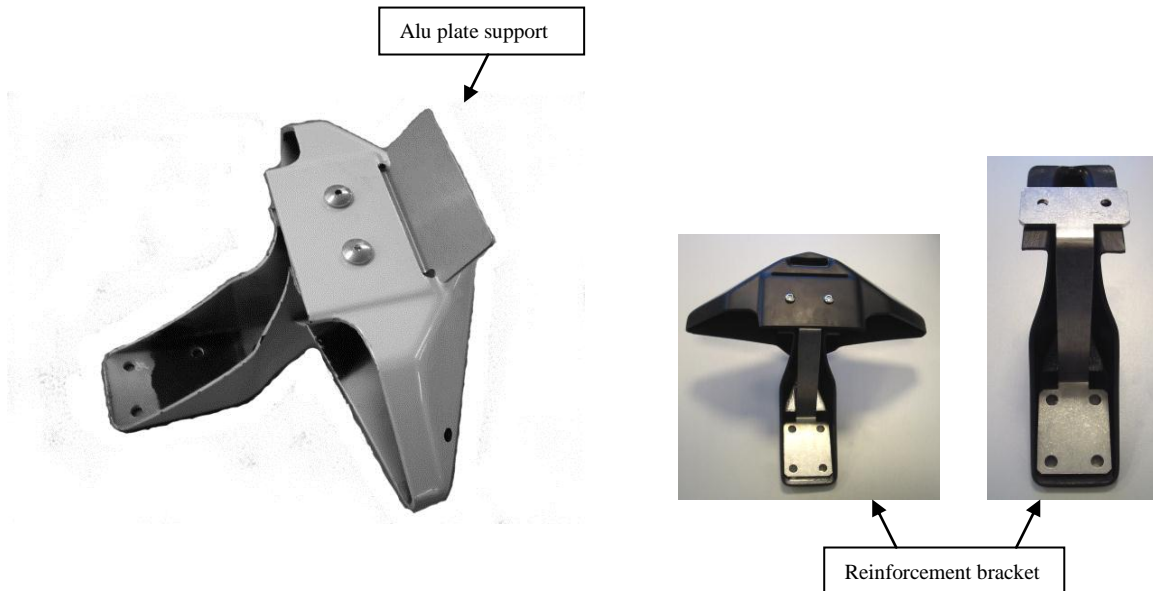
\* Attention aux serrages excessifs qui pourraient abîmer ou casser nos accessoires en plastique et les vis en aluminium.

\* Nous vous rappelons que la loi française impose la présence d'un catadioptre à l'arrière de tous les véhicules à deux roues.

\* Les marques de fabricant de motos citées sont indiquées exclusivement comme référence nécessaire à la destination des accessoires Ermax.

## FITTING INSTRUCTIONS

### *ERMAX PLATE HOLDER ADAPTABLE ON R1 2004 → ∞*



### Fitting kit

- 2 BHc 5×15 screws (big head)
- 2 M5 nylock nuts
- 2 self-adhesive rubber pads
- 2 Ø5 plastic washers
- 1 alu plate support
- 1 steel reinforcement bracket

### Assembly

- Remove the passenger saddle, disconnect indicators and plate lighting. Remove the original number plate support.
- Assemble the four parts of the plate holder as indicated on the photo using the provided screws, washers and nuts (the plate metal support is placed between the indicators support and the block fitting).
- Pass all indicators and plate lighting wires through the opening foreseen for these purpose.
- Fix the unit on the motorbike thanks to the original fitting kit and screws.
- Fix the number plate on its support. Place rubber pads on the indicators holder to avoid any contact with the exhaust pipe.
- It is advised to check the slope of the number plate before assembly, and if necessary, fold the plate metal support so as to preserve a slope in the standards. **Be careful to keep a sufficient slope to avoid any contact between tyre and number plate under risk of extraction (do not fold the metal support while inserted in the ABS piece).**

#### “CAUTION”

\* Painted and varnished parts are not guaranteed against high pressure steam washes or aggressive cleaning products which can damage them and unstuck the varnish. We advise moreover, according to the technical data of our painting suppliers, to wait **one month** to obtain a complete polymerization of varnish.

\* Accessories gone up on the motorbike will not be any more considered as new and will be **neither retaken nor exchanged**.

\* Ermax accessories are foreseen for **original equipments**. They will not be guaranteed if they are used in others conditions.

\* Due to vehicles made tolerances, beyond our control, some Ermax products might need adjustings to fit.

\* A few tyres, faithful to ETRTO standards, may be in fact bigger and higher than dimensions engraved on the tyre (until + 10 mm). They may be **not compatible** with undertrays and rear huggers which we made with original tyres and whose dimensions correspond to these ones engraved on tyre.

\* Care to excessive clampings which may damage or break our plastic accessories and aluminium screws.

\* The mentioned label of motorbikes's manufacturers are indicated exclusively as a reference to Ermax accessories.