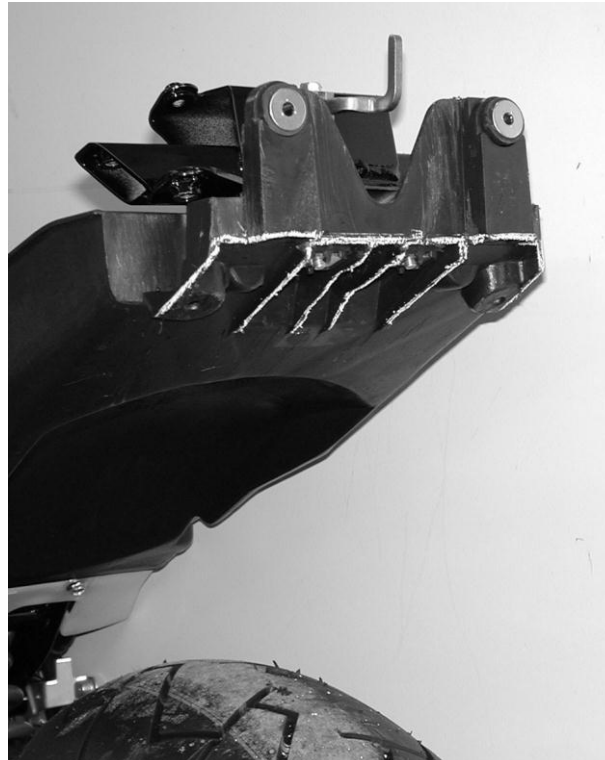


NOTICE DE MONTAGE

PASSAGE DE ROUE ERMAX AVEC COFFRE ADAPTABLE SUR CB 600 HORNET 1998/2002 *Pneu d'origine en 180/55 ZR 17.*



Kit fourni

- 4 vis tôles
- 2 entretoises biseautées

Montage

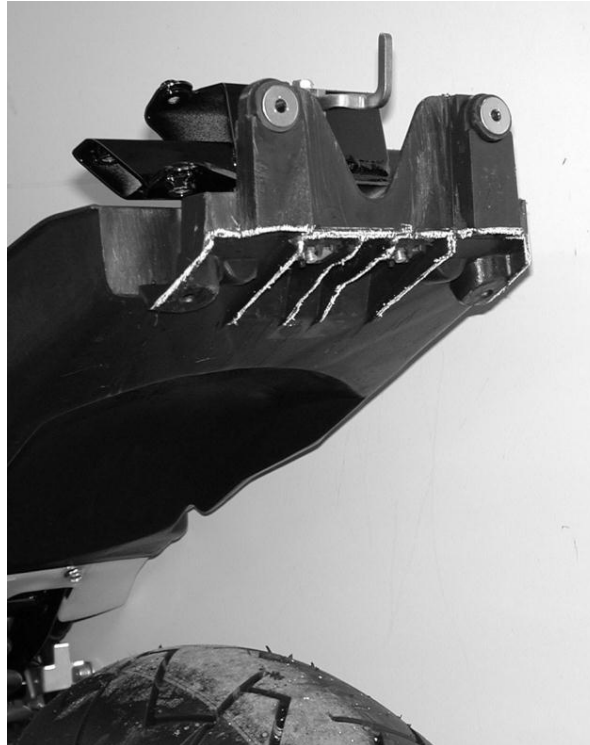
- Démontez la selle, la poignée arrière, les caches latéraux avant droit et gauche, la coque arrière et le passage de roue d'origine avec le feu et les clignotants.
- Découpez le passage de roue d'origine comme sur la photo (bien limer au ras les ergots de renforcement bavette / passage de roue), et remontez-le avec le feu stop.
- Remontez la coque arrière sans la serrer.
- Emboîtez notre passage sous la coque à droite, puis à gauche. Fixez le passage à l'aide des fixations d'origine, serrez la coque, remontez la poignée.
- Branchez le feu et les clignotants.
- Remontez les caches latéraux.
- Si nécessaire, fixez la plaque d'immatriculation avec les entretoises biseautées fournies.

« ATTENTION »

- * Les pièces peintes et vernies ne sont pas garanties contre les lavages vapeur « haute pression » ou les produits nettoyants agressifs qui peuvent les endommager et décoller le vernis. Nous conseillons d'ailleurs, d'après les données techniques de nos fournisseurs en peinture, d'attendre un mois afin d'obtenir une polymérisation complète du vernis.
- * Tout accessoire monté ne sera plus considéré comme neuf et ne sera **ni repris ni échangé**.
- * Les accessoires Ermax sont conçus pour des **montes d'origine**. Ils ne seront pas garantis s'ils sont utilisés dans d'autres conditions.
- * En raison des tolérances de fabrication des véhicules, indépendantes de notre volonté, certains produits Ermax peuvent nécessiter des ajustements lors de la fixation.
- * Toute détérioration de la pièce due à la présence d'une charge de poids excessive dans le passage de roue ne sera pas garantie.
- * Certains pneus, conformes aux standards ETRTO, peuvent être en réalité plus hauts et plus larges que les dimensions gravées sur le pneu (jusqu'à + 10 mm). Ils peuvent être **incompatibles** avec les passages de roue et garde-boue que nous avons conçus avec les pneus montés d'origine et dont les dimensions correspondent à celles gravées sur le pneu.
- * Durcir l'amortisseur arrière lors de conduites chargées ou sur routes bosselées.
- * L'écartement des clignotants intégrés sur certains de nos passages de roue et supports de plaque n'est pas homologué en France. Nous vous conseillons de poser des clignotants additionnels espacés d'au moins 18 cm.
- * Les marques de fabricant de motos citées sont indiquées exclusivement comme référence nécessaire à la destination des accessoires Ermax.
- * Nous vous rappelons que la loi française impose la présence d'un catadioptre à l'arrière de tous les véhicules à deux roues.

FITTING INSTRUCTIONS

*ERMAX UNDERTRAY
WITH LUGGAGE COMPARTMENT
ADAPTABLE ON CB 600 HORNET 1998/2002*
Original tyre in 180/55 ZR 17.



Fitting kit

- 4 self tapping screws
- 2 beveled spacers

Assembly

- Remove the saddle, the rear handle, the right and left front side panels, the rear shell and original undertray with rear light and indicators.
- Cut the original undertray like on the photo (grind correctly the intensification spurs of plastic number plate support and undertray), then fix back up the rear light.
- Fix back up the rear shell without screwing it completely.
- Encase our undertray under the shell to the right, then to the left. Fix it thanks to the original fixing, tighten the shell, and fix back up the rear handle.
- Connect the rear light and the indicators.
- Fix back up the side panels.
- If necessary, fix the plate with the supplied beveled spacers.

« CAUTION »

* Painted and varnished parts are not guaranteed against high pressure steam washes or aggressive cleaning products which can damage them and unstuck the varnish. We advise moreover, according to the technical data of our painting suppliers, **to wait one month** to obtain a complete polymerization of varnish.

* Accessories gone up on the motorbike will not be any more considered as new and will be **neither retaken nor exchanged**.

* Ermax accessories are foreseen for **original equipments**. They will not be guaranteed if they are used in others conditions.

* Due to vehicles made tolerances, beyond our control, some Ermax products might need adjustments to fit.

* Any deterioration of the parts due to the presence of any excessive load in the undertray will not be guaranteed.

* A few tyres, faithful to ETRTO standards, may be in fact bigger and higher than dimensions engraved on the tyre (until + 10 mm). They may be **not compatible** with undertrays and rear huggers which we made with original tyres and whose dimensions correspond to these ones engraved on tyre.

* Harden the rear shock absorber while drivings with load or on dented roads.

* The mentioned label of motorbikes's manufacturers are indicated exclusively as a reference to Ermax accessories.